

LEJRSKOLEOPHOLD

KonceptHotel



DANHOSTEL BLÅVANDSHUK

All Inclusive
kr. 295,-

Gode rammer
med højt til
loftet

Høj faglighed
& mange
aktiviteter

www.koncepthotel.dk

Priser for lejrskoleophold

Kr. 295,- pr. døgn pr. deltager ved minimum 2 døgn.

Vi hjælper hele vejen med at sammensætte den perfekte pakkelse for jeres ophold. Lige fra faglighed, aktiviteter, bustransport og lokalguide

NB: Man kan få opdelt sin regning efter overnatning og forplejning

Et lejrskoledøgn består af følgende

Stor morgenbuffet – smør selv madpakke inkl. 1 vand – aftensmad 1 ret dertil isvand – overnatning i 3-4 pers. værelser med eget bad. 2 stk. delt dobbeltværelse til lærer.

Herudover får i også:

- * *Eget Lokale til hygge og undervisning med AV-udstyr.*
- * Gratis WiFi i hele huset.
Oprede senge klar til en god nats søvn helt gratis.
- * Hver aften serveres kaffe/te til lærerne.
- * Vejledning, planlægning og gode råd før og under opholdet.
- * Fri adgang til aktivitetsrum, spil, TV stue.
- * Gratis transport med DSB (bestillingsfrist 10 uger før rejsen).

Nogle af husets faciliteter

Tv stue/aktivitetsrum

I vores TV stue kan man se TV, spille brætspil eller slappe af med benene oppe. Derudover har vi også et aktivitetstum som frit kan benyttes. Der kan dystes i billard, dart og bordfodbold.



Spisestuen

Spisestuen er rummelig og har plads til mange. Her serveres der både morgenbuffet og aftensmad af vores egen masterchef og super køkken personale.

Udendørs aktiviteter

Der vil være rig mulighed for udendørs aktiviteter såsom fodbold, petanque og stangtennis. Til eftermiddags- eller aftenhygge har vi en stor bålplads med siddepladser. Det er muligt at bestille snobrød, pandekagedej eller popkorn i vores køkken.



For mere info tjek www.Koncepthotel.dk

Tirpitz museum

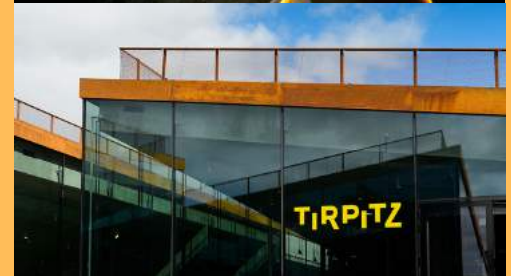
Tirpitz genåbnede i 2017 hvor den er blevet tegnet af den verdensberømte Bjarke Ingels. Museet er blevet bygget oven på den oprindelige bunker, som skulle beskytte indsejlingen til Esbjerg Havn under anden verdenskrig. I dag er det et moderne og prisvindende museum med 4 faste udstillinger.

Læring under besøget

At være aktiv deltagende i læring er altid en succes for yngre.

Der vil blive tilbudt læring fra børnehave til ungdomsuddannelser, hvor alle elever er i spil.

På www.vardemuseerne.dk/laering/ og <http://www.vardemuseerne.dk/museum/tirpitz/> findes der yderlige information om museet og læring.



Den tyske flygtningekirkegård

Fortiden

Lejren måtte udvides for at skaffe pladser nok, og ved årsskiftet 1945-46 var der skabt plads til yderligere 20.000 flygtninge. Indbyggertallet kom derved op på 36.000 personer. Det betød, at lejren var den sjette største 'by' i Danmark. En storby bag pigtråd, er den blevet kaldt.



Nutiden

Flygtningekirkegården ved Oksbøllejren. Her ligger 1796 tyskere begravet. Gravene blev på det tidspunkt markeret med trækors. Rækkerne af stenkors blev anlagt i 1968-69.



Fremtiden

Flygtningelejren eksisterede fra 1945 til 1949. Med hele 36.000 flygtninge i 1945 var lejren den største af sin slags i Danmark. Sygehuset er et af de sidste fysiske spor fra den store flygtningelejr – og det er her, det kommende Danmarks Flygtninge Museum skal etableres.



Læs mere på: <https://bit.ly/2R5jwcS> og <https://bit.ly/2T6hjzE>

Filsø

Et genskabt naturparadis

Fra stenalderen og frem til 1848 var Filsø nordvest fra Varde en kæmpe hedesø. Med sine 2800 hektar var Filsø Jyllands største og landets næststørste sø. Men blot fire år senere blev det meste af vandet pumpet væk til fordel for landbrugsarealer, og i 1940-1947 blev resten af søen afvandet og kultiveret.

Mulighed for guidede ture

Med mulighed for aktiv læring, tilbyder Filsø cykling gennem nordsiden af Filsø ved Henne Kirke lå der en stor vikingetidsbebyggelse som centrum for håndværk og handel, samt flere historier som kan findes på:

<http://www.meretevigen.dk/guidede-ture-og-events-2019>

<https://koncepthotel.dk/filsoe/>



For mere info tjek www.Koncepthotel.dk

Aal kirke

Aal kirke er kendt for sine kalkmalerier, der stammer fra det 12. århundrede. På tårnet står årstallet 1767, som er det år, hvor kirkens tårn blev revet ned i halv højde.

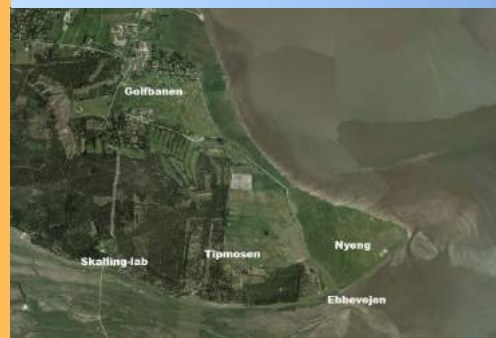
Aal Kirke blev opført i perioden mellem år 1150 til 1300. Kirken blev tilbage i 1200 tallet indviet til den katolske helgen Sank Nicolai. Sankt Nikolai var hyldet som de søfarende skytshelgen. Kalkmalerierne i kirkens nordlige væg omhandler Sankt Nicolais helgenlegende og viser scener af Nicolais dåb, såvel som hans gerninger senere i livet.



Langli

Langli har været beboet siden 1548. Men den faste beboelse blev opgivet som følge af store ødelæggelser af diger og landbrugsarealer under stormfloder i 1909 og 1911. Øen er idag fuglereservat hvor al jagt og færdsel er forbudt - dog er færdsel tilladt i perioden 16. juli til 15. september.

Fra Nyeng ved Ho tager det ca. halvanden time at vandre af ebbevejen ud til Langli. Inden turen påbegyndes, bør man undersøge vejrforhold og tidevand, så man undgår ubehagelige overraskelser undervejs. Man kan også komme til øen med en traktorbus fra Ho. Ligesom der arrangeres ture til øen med naturvejleder



Blåvandshuk fyr

Danmarks vestligste bygning

Blåvandshuk Fyr er nok den mest iøjnefaldende bygning i hele området med dets 39 m høje fyrtårn, der med en egen barsk charme markerer Danmarks vestligste punkt. Fra toppen er der en formidabel udsigt over Horns Rev og verdens største havmøllepark.

Fyrtårnet blev bygget i 1900 til afløsning for det gamle vinkelfyr fra 1888. Takket være sin beliggenhed på en høj klit, er lyskildens højde over havet 55 m. Den fantastiske skarpe lysstråle kan ses 50-60 km ud over havet.

Billetter til fyret kan købes i Blåvandshuk Fyr Turistinformation.



Museum Frello

Otto Frello betegnes af mange som Danmarks bedste illustratør gennem tiderne. Født i 1924 i Outrup lidt nord for KonceptHotel i Oksbøl, kom han i lære som hårdværksmaler i Billum, og blev med tiden kendt som Danmarks måske første fantasy-kunstner med skelsættende værker om dagligdagens trivialiteter kombineret med elementer fra fantasiens univers.

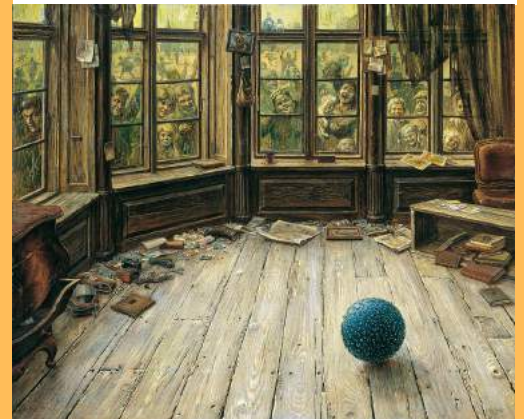
På Museum Frello i Varde, kun 14 km fra KonceptHotel findes en permanent udstilling af Frellos værker.

Læring

Under opholdet hos Museum Frello har man mulighed for selv at tage på skattejagt blandt Frellos malerier, hvor man kan opdage flere detaljer. Der er også mulighed for undervisningsmateriale og læringsforløb.

Læs mere på:

www.vardemuseerne.dk/museum/museum-frello/



For mere info tjek www.Koncepthotel.dk

Panser og brandbilmuseet

Med fokus på historie har vi i Oksbøl Panser og Brandbilmuseet, som har Danmarks største samling af militære panserkøretøjer. De pansrede køretøjer har alle været i anvendelse i den Danske Hær i perioden fra 1945 til nu.

Brandbilmuseet omfatter verdens største samling af Triangel brandkøretøjer samt heste- og håndtrukne brandkøretøjer tilbage til cirka år 1700. Samlingen indeholder endvidere alt i brandslukningsmateriel gennem de sidste 100 år. Blandt andet hjelme, uniformer, emblemer, strålerør og håndslukkere. Desuden er der en stor samling af modelbrandbiler.

Læs mere på:

www.pansermuseet.com/

www.danmarksbrandbiler.dk/



For mere info tjek www.Koncepthotel.dk

Fiskeri & søfartsmuseet

Med Vesterhavet som nærmeste nabo ligger Fiskeri- og Søfartsmuseet helt ideelt til at fortælle historierne om havenes rige dyreliv, om dansk søfartshistorie og om dansk fiskeri og offshore gennem tiderne. Her kan du vandre mellem de udstillinger, som rummer et væld af historier og originale genstande fra livet på Vestkysten. Det store akvarium er blandt de største i Danmark, og du kan dagligt opleve fodring af sælerne eller sågar klappe en haj.

Besøg samtidig kunstværket De Hvide Mænd af Svend Viig Hansen, der som 4 enorme, hvide stenstøtter sidder og skuer ud over Vesterhavet.

Læs mere på: www.fimus.dk/



Blåvand Zoo

Med over 400 dyr er Blåvand Zoo en oplevelsesrig attraktion med spændende aktiviteter på deres dagsprogram som alle kan være en del af.

Blåvand Zoo er også det eneste sted i Danmark med hvide løver og røde kæmpekænguruer! I parken hos Blåvand Zoo er der mulighed for selv at medbringe mad (som kan laves i Koncepthotels fælleskøkken) samt gratis trækvogne som gøre det lettere at transportere tasker og mad.

Eleverne har masser af mulighed for aktiviteter i Blåvand Zoo med deres dagsprogram hvor eleverne får mulighed for at røre en slange, være med til at fodre oddere, fugle og bavianer. Der vil også være mulighed for Ponyridning for 20kr.-

Læs mere på: <http://www.blaavandzoo.dk/>



Junglesfun

Udfordre dig selv i sjove indendørs aktiviteter

Junglesfun er en spændende indendørs klatrepark som tilbyder en masse udfordrende baner. Der vil blive tilbudt 6 baner i forskellige sværhedsgrader og 56 forskellige udfordringer som kun er 1500 meter væk fra KonceptHotel.

Efter en gennemgang med professionelle instruktører får i 2,5 time med masser af sjov og spænding på banerne.

Læs mere på:
www.junglesfun.dk/



For mere info tjek www.Koncepthotel.dk

Yderligere information

Vi hjælper

Når du bestiller et lejrskoleophold hos os, hjælper vi gerne med at planlægge opholdet, ud over blot sengepladser og mad. Vi kommer gerne med indspark til mulige aktiviteter, som vi naturligvis også gerne booker for jer, så I blot skal holde styr på børnene. Der er også mulighed for at vi sørger for bustransport fra KonzeptHotel til aktiviteterne hvis dette ønskes.

Gratis transport med DSB

Når man skal på lejrskole, kan man komme gratis af sted med DSB. Skoleklasser kan én gang i løbet af et skole år ansøge om frirejse med DSB.

Vær opmærksom på følgende:

Bestillingsfristen er senest 10 uger før afrejsen (71 dage)

Bestilling skal ske klassevist med max. 30 personer inkl.

Lærere

For yderligere information ring til: 75 27 11 10

Eller skriv på mail: info@koncepthotel.dk

Vi glæder os rigtig meget til at tage varmt imod jeres skole.

Vi skaber rammerne for den gode oplevelse.

Strandvejen 1 · 6840 Oksbøl

KonceptHotel



DANHOSTEL BLÅVANDSHUK